



Altezza Piattaforma mm.	96
Altezza massima bobina film mm.	500
Diametro max. bobina film mm.	300
Carrello con freno meccanico tipo EM	■
Velocità max rotazione piattaforma 500mm al secondo (EN415-6)	■
Ciclo lavoro in automatico Salita/Discesa Carrello	■
Inverter per avvio graduale e arresto in Posizione	■
Fotocellula per lettura automatica altezza pallet	■



Turntable height mm.	96
Maximum height of film roll mm.	500
Maximum diameter of film roll mm.	300
Film tension control by mechanical brake type EM	■
Max. turntable rotation speed: 500 mm / sec. (EN415-6)	■
Automatic working cycle carriage Ascent/Descent	■
Inverter for Soft Start and Fix Stop	■
Pallet height reader magic eye	■



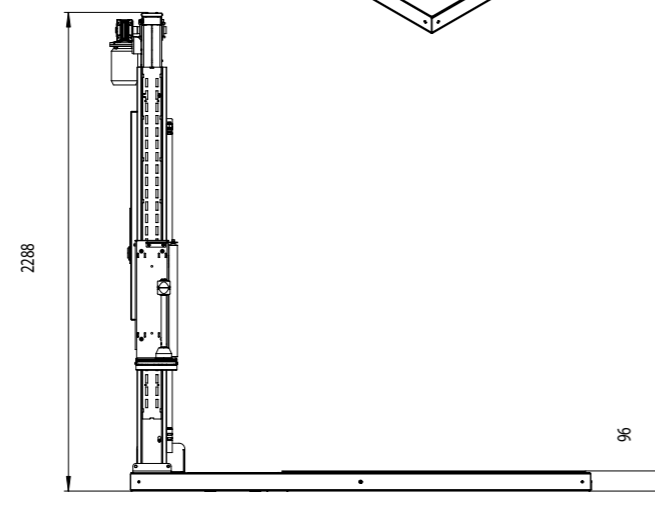
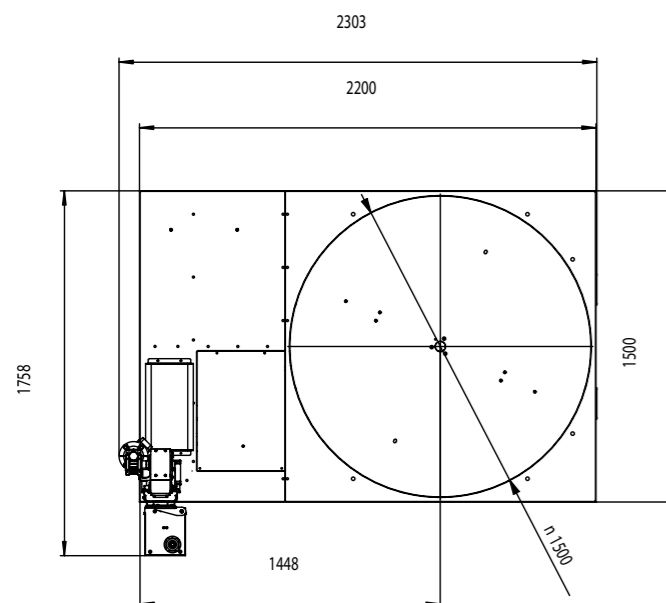
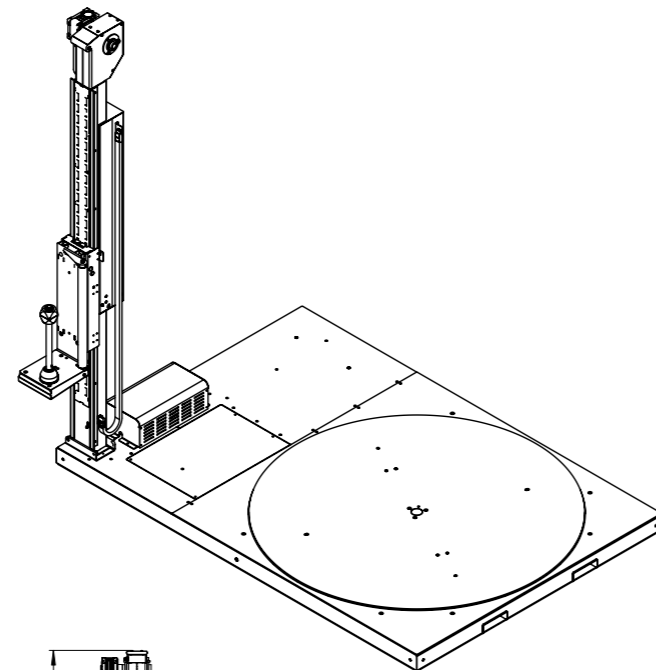
Hauteur du plateau mm.	96
Hauteur maximum de la bobine de film mm.	500
Diamètre maximum de la bobine de film mm.	300
Chariot porte-bobine avec frein mécanique type EM	■
Max. vitesse de rotation du plateau: 500 mm / sec. (EN415-6)	■
Cycle de travail en automatique Montée/Descente du chariot	■
Variateur de vitesse pour démarrage progres. et arrêt position	■
Photocellule pour détection hauteur palette	■



Drehtellerhöhe mm.	96
Max. Höhe der Folienrollen mm.	500
Max. Durchmesser der Folienrolle mm.	300
Trägerrolle mit mechanischen Bremsen type EM	■
Max. Drehteller Rotationsgeschwindigkeit 500mm/Sek gemaess (EN415-6)	■
Automatischer Arbeitszyklus Aufstieg/Abstieg des Schlittens	■
Frequenzumformer Lang. für Soft Start und Halt im Stellung	■
Photozelle um die Palettenhöhe zu lesen	■

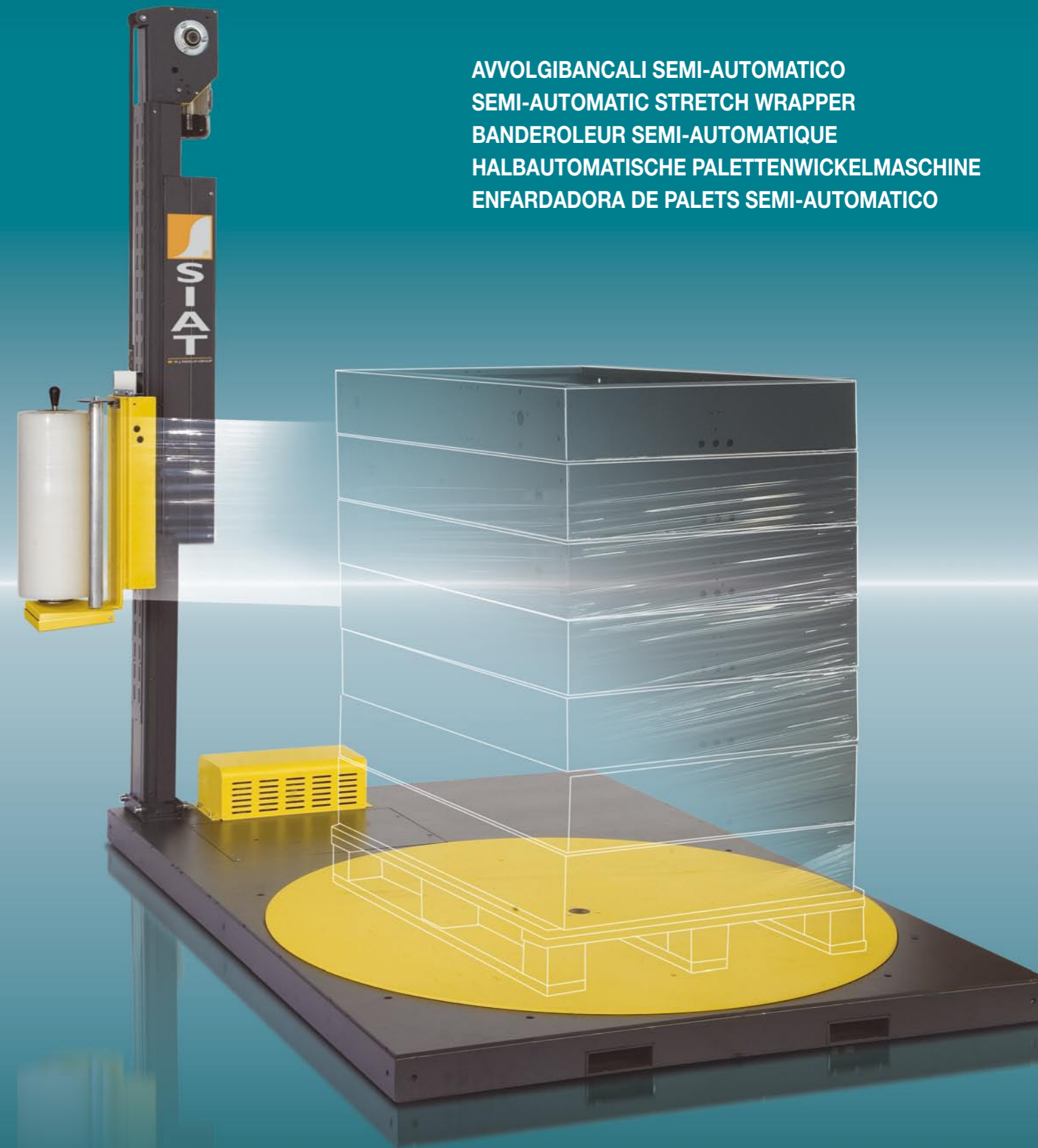


Altura plataforma mm.	96
Altura máxima bobina film mm.	500
Diametro max. bobina film mm.	300
Carro con freno mecanico tipo EM	■
Velocidad maxima de rotacion de la plataforma: 500 mm al segundo (EN415-6)	■
Ciclo de trabajo en automático Ascenso / Descenso Carro	■
Inversor para arranque gradual y parada en Posición	■
Fotocélula para la lectura automática altura palet	■



www.zen-adv.com

Cod.pubbli.:SBC0011426

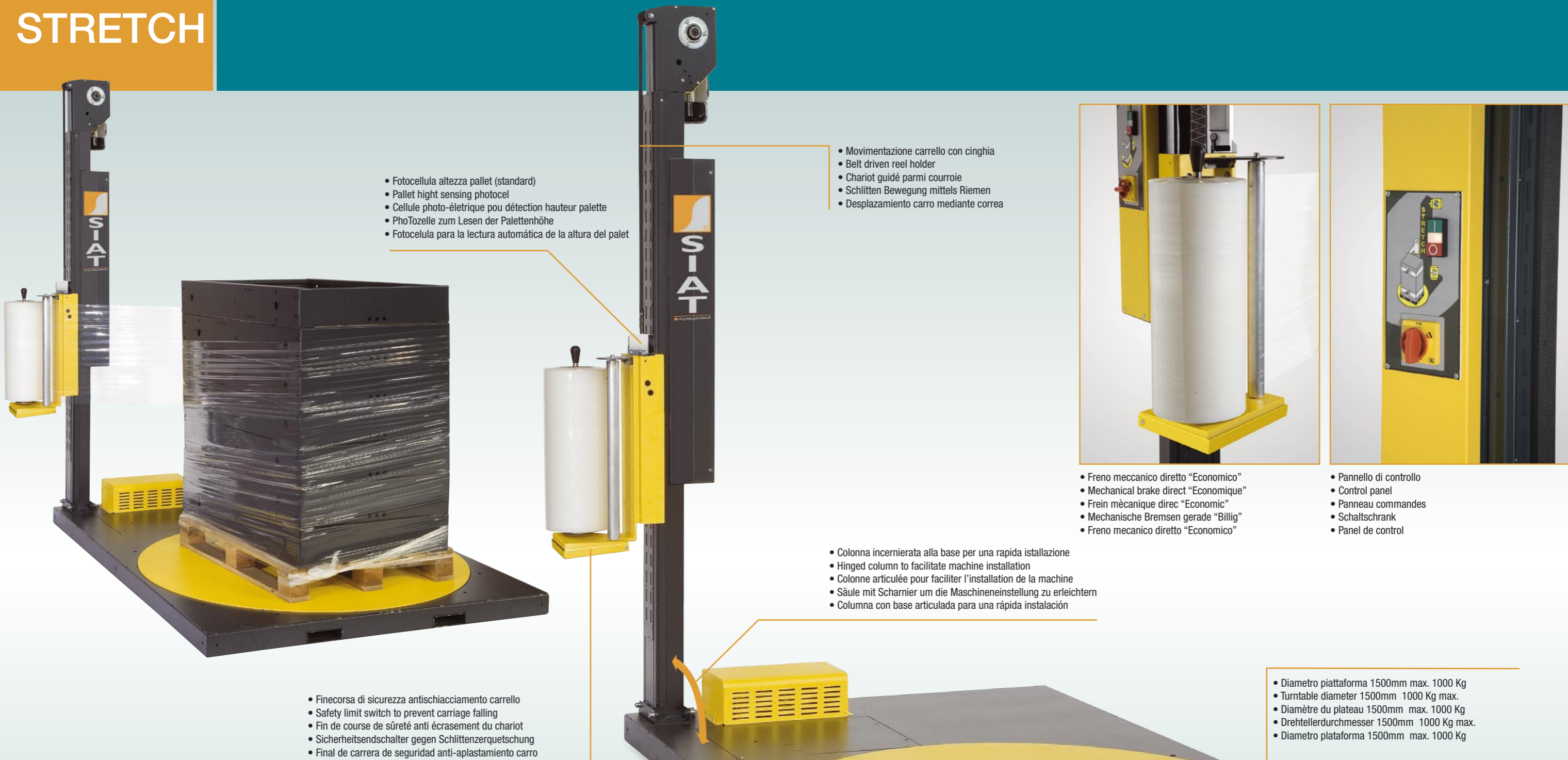


AVVOLGIBANCALI SEMI-AUTOMATICO  
SEMI-AUTOMATIC STRETCH WRAPPER  
BANDEROLEUR SEMI-AUTOMATIQUE  
HALBAUTOMATISCHE PALETTENWICKELMASCHINE  
ENFARDADORA DE PALETS SEMI-AUTOMATICO

# STRETCH



# STRETCH



- Fotocellula altezza pallet (standard)
- Pallet height sensing photocel
- Cellule photo-électrique pour détection hauteur palette
- Photozelle zum Lesen der Palettenhöhe
- Fotocelula para la lectura automática de la altura del palet

- Movimentazione carrello con cinghia
- Belt driven reel holder
- Chariot guidé parmi courroie
- Schlitten Bewegung mittels Riemen
- Desplazamiento carro mediante correa

- Finecorsa di sicurezza antisciacciamento carrello
- Safety limit switch to prevent carriage falling
- Fin de course de sûreté anti écrasement du chariot
- Sicherheitsendschalter gegen Schlittenerquetschung
- Final de carrera de seguridad anti-aplastamiento carro

- Colonna incernierata alla base per una rapida istallazione
- Hinged column to facilitate machine installation
- Colonne articulée pour faciliter l'installation de la machine
- Säule mit Scharnier um die Maschineneinstellung zu erleichtern
- Column con base articulada para una rápida instalación

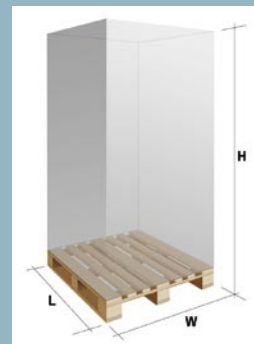


- Freno meccanico diretto "Economico"
- Mechanical brake direct "Economic"
- Frein mécanique direc "Economic"
- Mechanische Bremsen gerade "Billig"
- Freno mecanico diretto "Economico"



- Pannello di controllo
- Control panel
- Panneau commandes
- Schaltschrank
- Panel de control

- Diametro piattaforma 1500mm max. 1000 Kg
- Turntable diameter 1500mm 1000 Kg max.
- Diamètre du plateau 1500mm max. 1000 Kg
- Drehtellerdurchmesser 1500mm 1000 Kg max.
- Diametro plataforma 1500mm max. 1000 Kg



STRETCH	L	W	H	Kg max
Ø 1500	1200	800	2100	1000

- Rampa di carico 90°-180°-270°
- Loading ramp
- Rampe de chargement
- Einstellbare Laderampe
- Rampa de carga

- Inforcabilità anteriore per facilitare l'istallazione e lo spostamento
- Frame with front opening to load & move with fork lift
- Châssis avec des ouvertures frontales pour charger et bouger avec un élévateur
- Rahmen mit Eröffnung auf der Vorderseite um mittels Gabelstapler zu bewegen
- Enganche delantero para facilitar la instalación y el desplazamiento

- Modello/Model/Type/Typ/Tipo F1-HS**
- Diametro piattaforma 1500mm max. 1200 Kg
  - Turntable diameter 1500mm 1200 Kg max.
  - Diamètre du plateau 1500mm max. 1200 Kg
  - Drehtellerdurchmesser 1500mm 1200 Kg max.
  - Diametro plataforma 1500mm max. 1200 Kg

